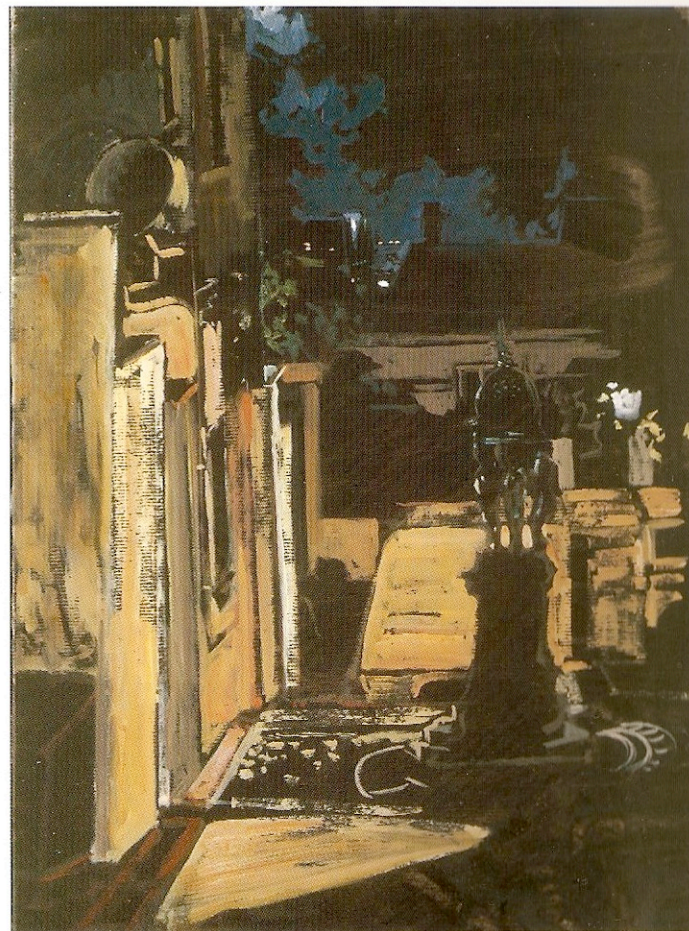


Mille errances et autant de lignées, les banlieues de Thomas Ivernel

On ne sait pas où l'on est. On ne sait pas où ils sont. Les tours de béton, les arbres maigres, les tags, une certaine qualité, aussi, de vide et d'ennui, parlent de banlieue. Et pourtant, quelque chose d'autre s'immisce, s'infiltré : sur le bitume, des ombres creusent un puit ; au bord d'un canal, des entrepôts à l'abandon prennent des reflets, ocre et terre, de *palazzi* siennois ; la lumière nue, crue, qui découpe les angles et écrase les corps, vient d'ailleurs, de très loin, des villes et des déserts africains. Ces deux femmes, on dirait qu'elles viennent de faire irruption sur la toile, surgies d'un marché malien, dans un mélange de suspens et d'abandon (l'une massive, aux aguets, l'autre dont les longs doigts graciles paraissent lâcher prise) : qu'attendent-elles donc et qu'ont-elles perdu, débarquées là comme à la lisière d'une vie nouvelle ? Et ces adolescents, assem-

blés devant un tronc comme de vieux sages autour d'un arbre à palabres ? On est en banlieue, c'est-à-dire là où la ville se délite, devient poreuse, secrète des interstices, des vacances, des béances ; et dans ces espaces, tout peut arriver : une fontaine Wallace, une armée de spectres, un homme en cage, un ciel d'annonciation. On est en banlieue, c'est-à-dire là, aussi, où tous arrivent, où convergent des vies venues de très loin. Car ces espaces qu'explore Thomas Ivernel sont à la fois vacants et habités : des figures s'y dressent, saisies sans anecdote ni cliché. Scènes ordinaires, portraits de famille, moments volés : pas de drame, pas de spectacle, et pourtant une menace, un suspens, une gravité — la même qui se lit, de portrait en portrait, sur ces visages jeunes aux lèvres fermées, au regard fixe et attentif. On est sur la scène où tout va se jouer. Mille errances s'y conjuguent et autant de lignées, qui attendent, patiemment, qu'au loin, toujours plus loin, s'ouvrent d'autres chemins.

Gwenaëlle Aubry



Fontaine Wallace au Pré-Saint-Gervais, 2006
Huile et peinture à la colle sur papier
marouflé sur toile, 82,5 x 60,7 cm